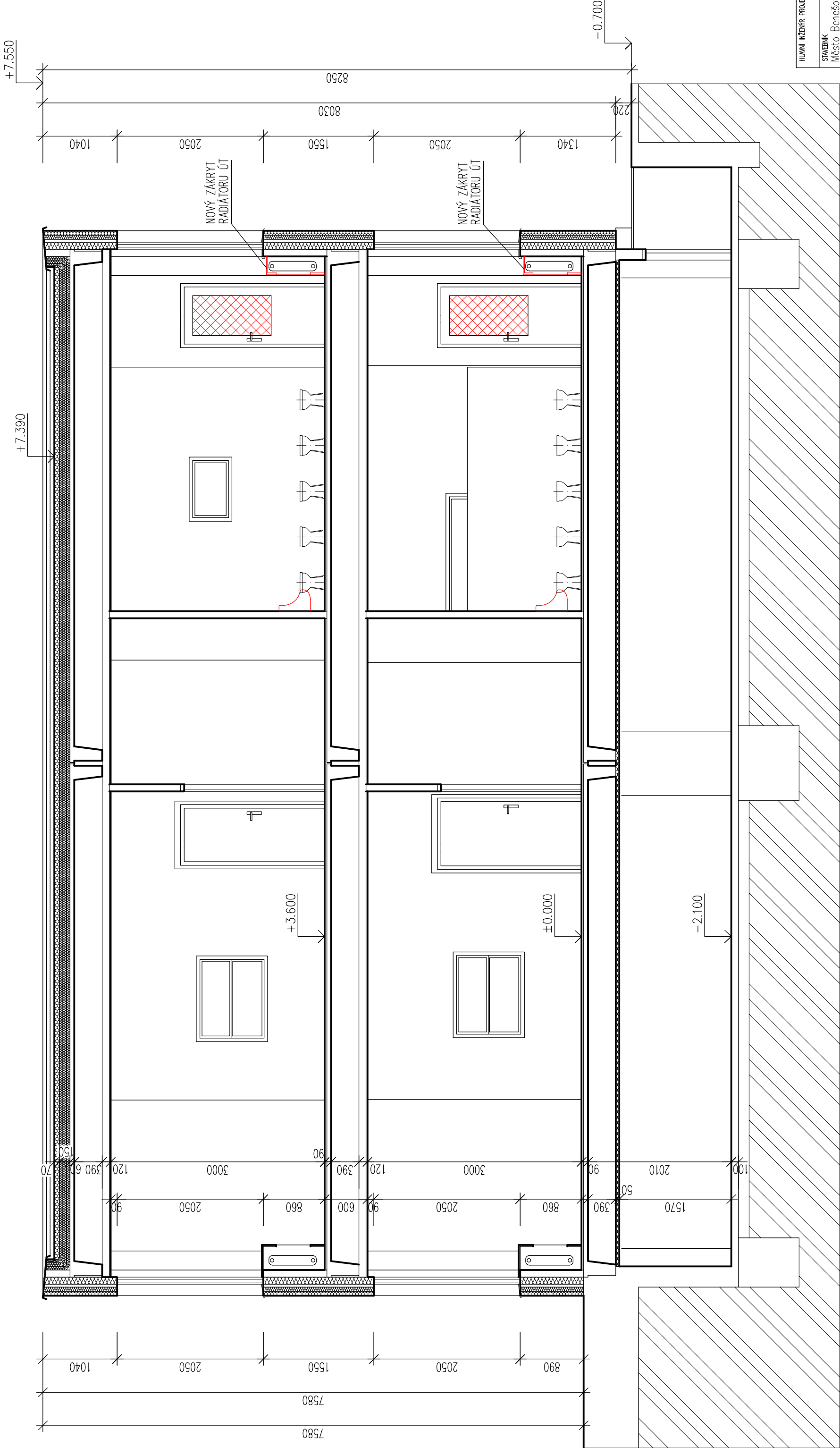
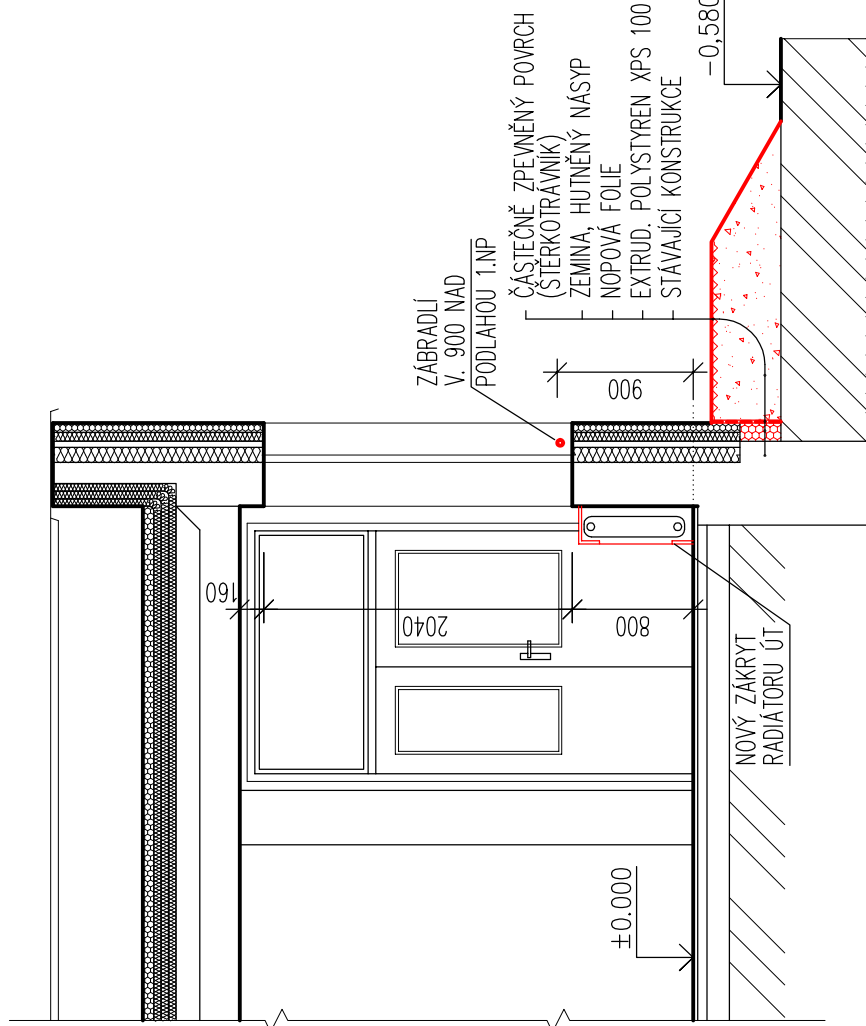


ŘEZ A-A



ŘEZ B-B



LEGENDA

- STÁVAJÍCÍ KONSTRUKCE A PŘEDMĚTY
- POLEP PŮVODNÍHO DVEŘNÍHO SKLA BEZPEČNOSTNÍ FOLIÍ
- NOVĚ NAVRŽENÉ KONSTRUKCE A MATERIÁLY

HLAVNÍ INŽENÝR PROJEKTU	VYPRACOVAL	OKRES	MĚSTSKÝ ÚŘAD
STAVEBNÍK	Jakub Veleba	Benešov	Benešov
Město Benešov, Masarykova nám. 100, 256 01 Benešov			
STUPEŇ DOKUMENTACE			
MĚŘÍTKO		ČÍSLO VÝKRESU	3
1 : 50		Změna účelu užívání stavby	
D.1.1 ARCHITEKTONICKO-STAVEBNÍ ŘEŠENÍ, b) VÝKRESOVÁ ČÁST		ČÍSLO PRÁZE	
MATEŘSKÁ ŠKOLA, BEZRUČOVA UL. Č.P. 1948, BENEŠOV		ČÍSLO PRÁZE	
OBJEKT NA P.Č. 734/12 V K.O. BENEŠOV U PRAHY		ČÍSLO PRÁZE	
D.1.1 ARCHITEKTONICKO-STAVEBNÍ ŘEŠENÍ, b) VÝKRESOVÁ ČÁST		ČÍSLO PRÁZE	
ŘEZ A-A, ŘEZ B		ČÍSLO PRÁZE	